

ВСЕРОССИЙСКАЯ ОЛИМПИАДА ШКОЛЬНИКОВ ПО ТЕХНОЛОГИИ

**ШКОЛЬНЫЙ ЭТАП**  
(теоретический и практический туры)

**Профиль «Культура дома, дизайн и технологии»**

**8 - 9 класс**

**ТЕОРЕТИЧЕСКИЙ ТУР**

**Время выполнения заданий 90 минут**

**Максимальная оценка – 25 баллов (из них кейс задание оценивается в 5 баллов).**

**Общая часть**

(1 балл)

1. Один из современных Глобальных технологических проектов направлен на предотвращение повышения средней температуры планеты из-за парникового эффекта за счет уменьшения поступления парниковых газов в атмосферу на основе создания и использования данного вида энергетики.

*Выберите один правильный ответ.*

- а) Тепловая энергетика
- б) Альтернативная энергетика
- в) Гидроэнергетика
- г) Безуглеродная энергетика
- д) Ядерная энергетика

**Ответ: г**

(1 балл)

2. Специалист по разработке и внедрению технологий безотходного производства и многократного использования материалов, а также по созданию новых материалов из промышленных отходов – это ...

*Выберите один правильный ответ.*

- а) Эко-рециклер
- б) Специалист по рециклингу одежды
- в) Рециклинг-технолог
- г) Инженер по обращению с отходами

**Ответ: в**

(1 балл)

3. Найдите соответствие между современными технологиями и их применением.

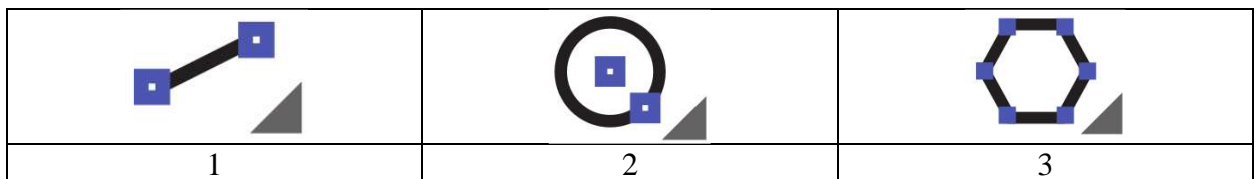
Современные технологии	Применение
1. Биотехнологии	а) Создание компьютеризированной аппаратуры для диагностики и лечения, автоматизированных медицинских приборов, следящих систем

2. Информационные технологии	б) Транспортировка лекарств к пораженным клеткам человека, слежение, исправление и контроль за биологическими системами человека на молекулярном уровне
3. Лазерные технологии	в) Разработка искусственных суставов, кровеносных сосудов, аппаратов искусственного кровообращения, магниторезонансной томографии
4. Нанотехнологии	г) Операции на органах брюшной полости, легких, хирургические операции без разрезов с помощью проколов (малоинвазивные операции); в зубоврачебной практике; при удалении опухолей, особенно головного и спинного мозга; при проведении операций на глазах.

**Ответ: 1 – в, 2 – а, 3 – г, 4 - б**

(1 балл)

4. Определите названия представленных инструментов панели «Геометрия» в программе Компас 3D.



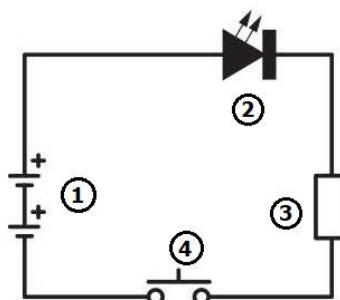
Варианты ответов:

- а) Шестиугольник
- Б) Круг
- В) Отрезок
- Г) Многоугольник
- Д) Прямая
- Е) Окружность

**Ответ: 1 – в, 2 – е, 3 - г**

(1 балл)

5. Рассмотрите схему соединения элементов электрического фонарика. Найдите на схеме светодиод.



В ответе укажите соответствующую цифру.

**Ответ: 2**

## Специальная часть

(1 балл)

6. При лабораторном методе определения свежести рыбы используют индикаторную бумагу лакмусовую красного и синего цвета. Какой результат говорит о том, что рыба свежая?

*Выберите один правильный ответ.*

- а) Индикаторная бумага лакмусовая синяя окрасилась в красный цвет
- б) Индикаторная бумага лакмусовая красная окрасилась в синий цвет

**Ответ: а**

(1 балл)

7. Установите соответствие между изображением кондитерского оборудования и его названием.



1



2



3



4

Виды кондитерского оборудования:

- а) Глазировочное оборудование
- б) Пищевой 3-D принтер
- в) Дозатор кондитерский
- г) Отсадочная машина
- д)

**Ответ: 1 - в, 2 - б, 3 - г, 4 – а**

(1 балл)

8. Биохимическая обработка мяса с использованием растворов пищевых органических кислот для улучшения вкуса, аромата и получения более мягкой консистенции при приготовлении мясных полуфабрикатов называется ...

*Выберите один правильный ответ.*

- а) Припускание
- б) Вяление
- в) Маринование
- г) Засолка
- д) Ферментация

**Ответ: в**

(1 балл)

9. Расположите представленные виды тканей в порядке увеличения их степени сминаемости.

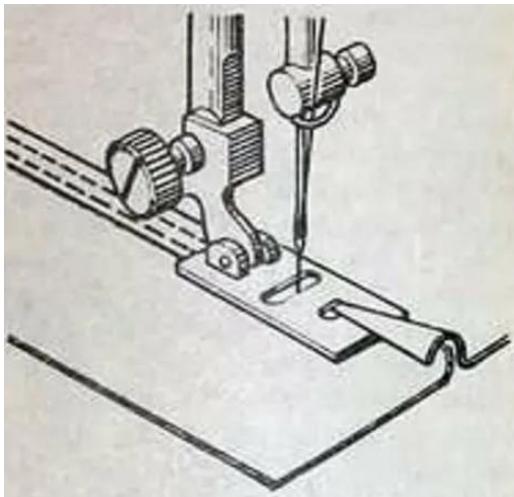
*Ответ запишите в виде соответствующей последовательности букв*

- а) Ацетатные
- б) Вискозные
- в) Лавсановые

**Ответ: в-а-б**

(1 балл)

10. Определите вид представленной прижимной лапки.



*Выберите один правильный ответ.*

- а) Лапка-рубильник
- б) Лапка -запошиватель
- в) Лапка для рельефной строчки
- г) Лапка для двойной строчки

**Ответ: б**

(1 балл)

11. Определите вид машинного шва, выполняемого с помощью лапки из предыдущего задания.

*Выберите один правильный ответ.*

- а) Подрубочный
- б) Двойной
- в) Запошивочный
- г) Шов вподгибку с закрытым срезом
- д) Застрочной

**Ответ: в**

(1 балл)

12. Каркас из ивовых или стальных прутьев или из пластин китового уса для придания пышности женской юбке в VIII веке. Придавал женской юбке модный в эпоху рококо силуэт — «перевёрнутой рюмочки». Определите название этого предмета одежды.



*Выберите все правильные ответы.*

- а) Панье
- б) Кринолин
- в) Фижмы
- г) Турнюр

**Ответ: а, в**

(1 балл)

13. *Определите, о каком стилевом направлении в дизайне одежды идет речь: «Это модное направление, которое характеризуется сдержанностью, лаконичностью, отсутствием ярких и насыщенных оттенков и дополнительного декора. Характерные черты: нейтральная цветовая гамма; прямые или прилегающие силуэты простого кроя; отсутствие ярких принтов; минимум украшений и аксессуаров; гиперболизированная простота; геометрия и архитектурность».*

			
Коллекция Ralph Lauren / 2024	Коллекция Ami / 2024	Коллекция Dior / 2024	Коллекция Jil Sander / 2024

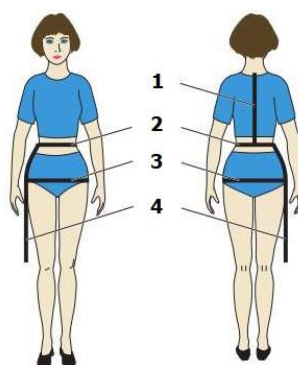
Выберите один правильный ответ.

- А) Конструктивизм
- Б) Минимализм
- В) Авангард
- Г) Классика

**Ответ: б**

(1 балл)

14. Укажите мерки, необходимые для построения чертежа основы юбки, в соответствии с рисунком.



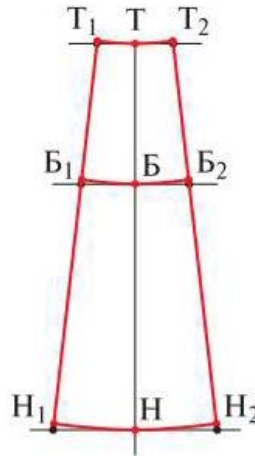
Выберите все правильные ответы

- а) От
- б) Сб
- в) Об
- г) Ст
- д) Ди
- е) Дтс

Ответ: 1 - е, 2 - г, 3 – б, 4 – д

(1 балл)

15. Определите правильную формулу для расчета величины отрезков ББ<sub>1</sub> и ББ<sub>2</sub> на чертеже основы клинъевой юбки. Число клиньев – 8.



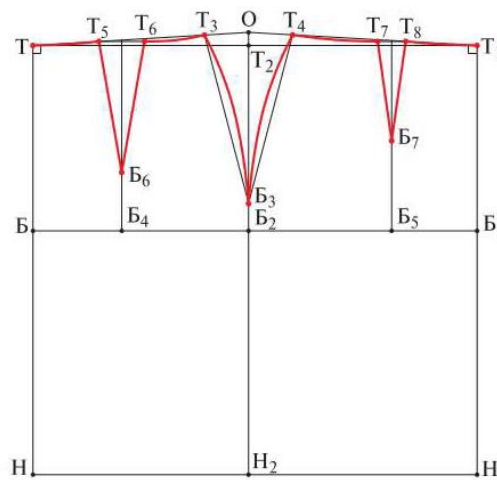
Выберите один правильный ответ.

- а)  $ББ_1 = ББ_2 = (C_6 + П_6) : 4$
- б)  $ББ_1 = ББ_2 = C_6 : 8$
- в)  $ББ_1 = ББ_2 = (C_T + П_T) : 8$
- г)  $ББ_1 = ББ_2 = (C_6 + П_6) : 8$
- д)  $ББ_1 = ББ_2 = C_6 : 4$

Ответ: г

(1 балл)

16. При расчёте длины какого отрезка на чертеже основы прямой юбки используют мерку Дтс.



Выберите один правильный ответ.

- а) ТТ<sub>2</sub>
- б) ТБ
- в) ТН

- г) ББ<sub>1</sub>
- д) Б<sub>6</sub>Б<sub>4</sub>

**Ответ: б**

(1 балл)

17. Среди представленных инструкций по технологии пошива юбки найдите и укажите инструкцию с ошибкой.

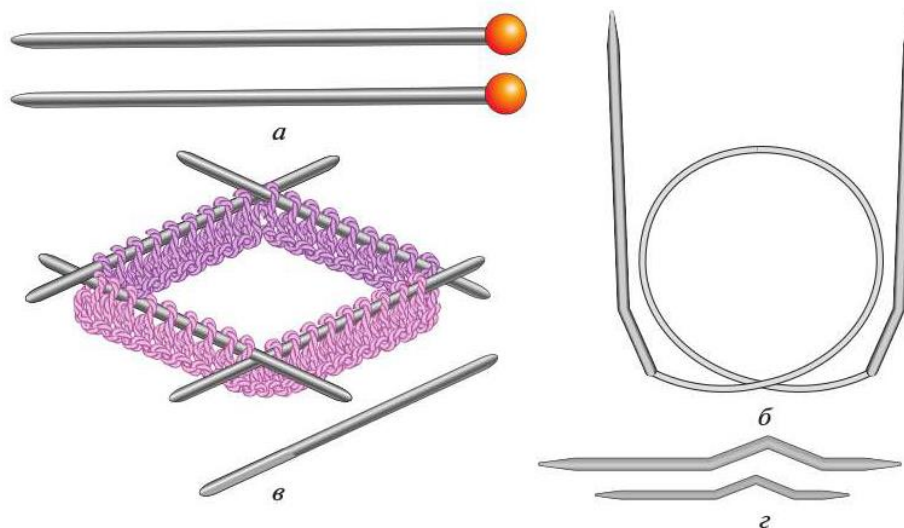
*Выберите один правильный ответ.*

- а) Деталь притачного пояса выкраивают, располагая его по долевой нити.
- б) Дублирование деталей выполняют в следующей последовательности: укладывают на утюжильный стол деталь лицевой стороной вниз; накладывают на изнаночную сторону детали прокладку с клеевым покрытием (клеевой поверхностью вниз) и приутюживают через проутюжильник по прокладочной детали до полного приклеивания.
- в) Для правильного расположения пояса на изделии на его изнаночной стороне ставят контрольные точки в местах расположения вытачек, середины полотнищ и правого бокового шва.
- г) Обработанный пояс накладывают внешней стороной на изнаночную сторону юбки, уравнивая срезы и совмещая контрольные метки, и приметывают.

**Ответ: г**

(1 балл)

18. Определите, на каком рисунке изображены чулочные спицы.



**Ответ: в**

(1 балл)

19. Рассмотрите ярлык, выберите правильные рекомендации по уходу за этой вещью.





*Выберите все правильные ответы*

- а) Ручная стирка при температуре 40°
- б) Стирка при температуре не выше 40°
- в) Отбеливание запрещено
- г) Отбеливать без хлора
- д) Гладить при температуре до 150°
- е) Гладить при температуре до 200°
- ж) Разрешена химчистка с применением любых растворителей
- з) Разрешена химчистка с применением любых растворителей (кроме трихлорэтилена)
- и) Запрещена машинная стирка
- к) Запрещена барабанная сушка
- л) Сушить на плоскости в расправленном состоянии после стирки без отжима
- м) Сушить на плоскости после стирки с отжимом

**Ответ: б, в, д, з, к, м**

(1 балл)

20. Определите какие способы зонирования пространства применили при проектировании представленного интерьера.



*Выберите все правильные ответы*

- а) Ярусами и подиумом

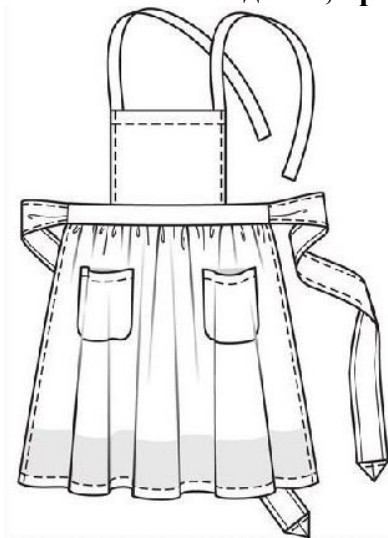
- б) Балдахином
- в) Ширмой
- г) Мебелью
- д) Цветом
- е) Стационарной перегородкой

**Ответ: а, б, д, е**

**21. КЕЙС-ЗАДАНИЕ  
(5 баллов)**

**(1 балл)**

- 1) Как правильно называется швейное изделие, представленное на картинке?



*Выберите один правильный ответ.*

- а) Фартук
- б) Цельнокроеный фартук
- в) Фартук с нагрудником
- г) Отрезной фартук с нагрудником

**Ответ: г - отрезной фартук с нагрудником**

**(1 балл)**

- 2) Сколько деталей кроя включает в себя данная модель изделия, при условии, что бретели являются деталями со сгибом, а нагрудник состоит из двух частей

*Выберите один правильный ответ.*

- а) 8
- б) 6
- в) 9
- г) 10

**Ответ: г) 10 (Нижняя часть фартука – 1 деталь, карманы – 2 детали, средняя часть пояса – 1 деталь, боковые части пояса – 2 детали, нагрудник – 2 детали, бретели - 2 детали)**

(1 балл)

3) **Отметьте все детали кроя данного изделия**

- 1) Нижняя часть фартука
- 2) Оборка
- 3) Карманы прорезные
- 4) Карманы накладные
- 5) Бретели
- 6) Нагрудник
- 7) Пояс цельнокроеный
- 8) Центральная часть пояса
- 9) Боковые части пояса

**Ответ: 1, 4, 5, 6, 8, 9**

(1 балл)

4) **Выберите наиболее подходящие ткани для данной модели изделия**

*Выберите все правильные ответы*

- а) Стрейч-атлас
- б) Драп
- в) Органза
- г) Ситец
- д) Тонкий Лен
- е) Бязь

**Ответ: г, д, е**

(1 балл)

5) **Какие мерки необходимы для построения базовой конструкции данного изделия?**

- а) Сб (полуобхват бедер)
- б) Ст (полуобхват талии)
- в) Дтп (длина переда до талии)
- г) Сг (полуобхват груди)
- д) Сш (полуобхват шеи)
- е) Шг (ширина груди)
- ж) Ди (Длина изделия)

**Ответ: а, б, в, е, ж**

**Максимальный балл за теоретический тур составляет 25 баллов.**

## **ПРАКТИЧЕСКИЙ ТУР**

### **КЕЙС ЗАДАНИЯ**

**Время выполнения задания 60 минут**

Максимальная оценка – 35 баллов (из них 15 баллов за кейс задание по технологии швейных изделий и 20 баллов за кейс задание по моделированию).

**КЕЙС ЗАДАНИЕ (Технология швейных изделий)  
(15 баллов)**



**Выберите один вариант ответа**

**1. Как называется швейное изделие, представленное на картинке? (1 балл)**

- а) Юбка;
- б) Брюки;
- в) Платье;
- г) Жилет.

**Ответ: в**

**2. К плечевым изделиям относят одежду, которая удерживается: (2 балла)**

- а) На плечах и опирается на плечевой пояс;
- б) На линии талии и опирается на тазобедренный пояс;
- в) На груди и ограничена снизу линией.

**Ответ: а**

**3. Сколько деталей кроя включает в себя данная модель изделия (3 балла)**

- а) Полочка (1 деталь), спинка (2 детали), рукав (4 детали); клин юбки (7 деталей);
- б) Полочка (2 детали), спинка (1 деталь), рукав (2 детали); клин юбки (3 детали);
- в) Полочка (1 деталь), спинка (2 детали), рукав (2 детали); клин юбки (2 детали).

**Ответ: а**

**4. Какой вид покроя рукава представлен на изделии? (3 балла)**

- а) Втачной;
- Б) Реглан;
- В) Цельнокроенный;
- Г) Комбинированный.

**Ответ: б**

**5. Рукав в пройму... (3 балла)**

- А) Втачивают;
- Б) Стачивают;
- В) Настрачивают;
- Г) Застрачивают.

**Ответ: а**

**6. Какой шов использован при стачивании клиньев на переднем и заднем полотнищах юбки? (3 балла)**

- а) Бельевой запошивочный
- б) Расстрочной
- в) Окантовочный с открытым срезом
- г) Вподгибку с закрытым срезом

**Ответ: б**

**КЕЙС ЗАДАНИЕ (моделирование)  
(20 баллов)**



**Выберите один вариант ответа**

**1. Какие исходные данные необходимы для построения чертежа основы конструкции плечевой одежды? (3 балла)**

- а) Возраст и пол человека;
- б) Измерения фигуры человека;

- в) Наличие декоративных деталей;
- г) Измерения фигуры человека и прибавки на свободное облегание.

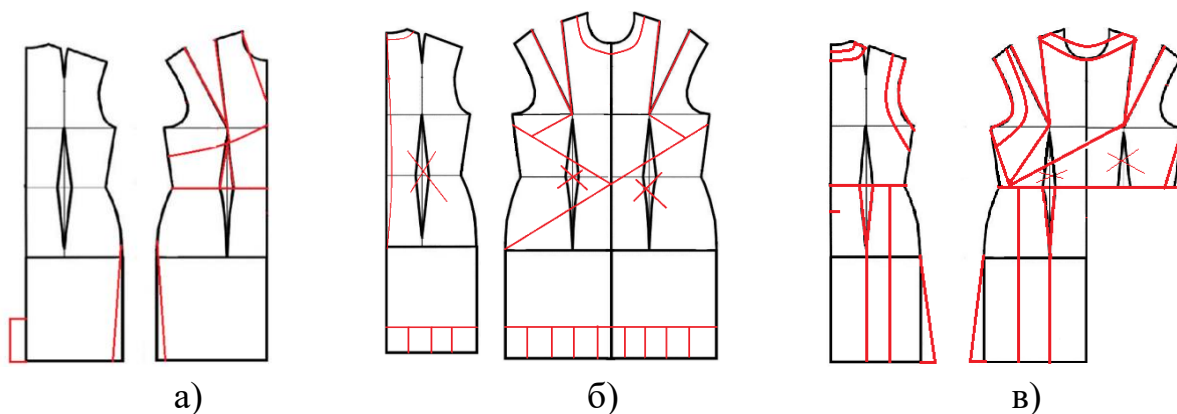
**Ответ: г**

**2. Какие надписи необходимо сделать на выкройках изделия? (4 балла)**

- а) Название деталей, количество деталей, направление нити основы, сгибы деталей, линии середины, наличие надсечек под застежку-молнию, припуски на обработку каждого среза
- б) Назначение, название деталей, количество деталей, направление нити основы, сгибы деталей, линии середины, наличие надсечек под застежку-молнию, припуски на обработку каждого среза
- в) Название деталей, количество деталей, направление нити основы, сгибы деталей, линии середины, наличие надсечек под застежку-молнию, припуски на обработку каждого среза, размер изделия

**Ответ: а**

**3. Выберите чертеж с нанесенными линиями фасона, подходящий для представленного на картинке плечевого изделия (5 баллов)**



**Ответ: б**

**4. Изменение силуэтной формы нижней части изделия достигается с помощью: (4 балла)**

- а) Конического расширения
- б) Параллельного расширения
- в) Параллельного и конического расширения

**Ответ: а**

**5. Какие вытачки отсутствуют на изделии? (4 балла)**

- А) Плечевые;
- Б) Нагрудные;
- В) Талиевые.

**Ответ: в**

**Максимальная оценка за практический тур – 35 баллов (из них 15 баллов за кейс задание по технологии швейных изделий и 20 баллов за кейс задание по моделированию).**

**Максимальная оценка за теоретический и практический туры – 60 баллов**