

ВСЕРОССИЙСКАЯ ОЛИМПИАДА ШКОЛЬНИКОВ ПО ТЕХНОЛОГИИ

ШКОЛЬНЫЙ ЭТАП
(теоретический и практический туры)

Профиль «Культура дома, дизайн и технологии»

7 класс

ТЕОРЕТИЧЕСКИЙ ТУР

Время выполнения заданий 90 минут

Максимальная оценка – 25 баллов (из них кейс задание оценивается в 6 баллов).

Общая часть

(1 балл)

1. Как расшифровывается аббревиатура ЧПУ?

Выберите один правильный ответ.

- а) Частота Постоянных Устройств.
- б) Часть Пульта Управления.
- в) Числовое Программное Управление.

Ответ: в

(1 балл)

2. При изготовлении бумаги на целлюлозно-бумажных комбинатах основным первичным сырьём служит:

Выберите один правильный ответ.

- а) белая пластифицированная пластмасса;
- б) древесина;
- в) глина;
- г) каменный уголь.

Ответ: б

(1 балл)

3. Современные 3D-принтеры, осуществляющие формирование изделия путём послойного нанесения термопластичного пластика, состоят из определённого набора конструктивных элементов.

Выберите один правильный ответ.

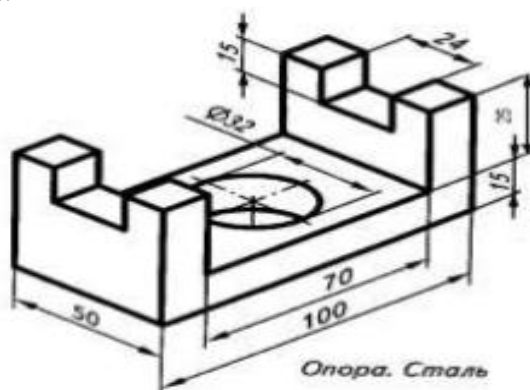
- а) электродвигатели, экструдер, направляющие для перемещения печатающего узла;
- б) двигатели внутреннего сгорания, экструдеры, опоры для закрепления печатающего стола;
- в) генераторы электрического тока, асинхронные электродвигатели, угольный фильтр, дизельные двигатели;
- г) мини-двигатели, печатающий суппорт, порталый каркас, светодиодная индикация.

Ответ: а

(1 балл)

4. Определите радиус отверстия, выполненного в детали, представленной на чертеже.

Ответ запишите числом.



Ответ: 16

(1 балл)

5. При реализации проекта по технологии разрешается:

Выберите все правильные ответы.

а) отступать от требований правил техники безопасности, если проектное изделие имеет большие габаритные размеры и не может быть закреплено в стандартном оборудовании;

б) изготавливать проектное изделие без предварительной разметки;

в) соблюдать последовательность этапов реализации проекта;

г) модернизировать проектное изделие.

Ответ: в, г

Специальная часть

(1 балл)

6. Из какого вида теста готовят торт «Наполеон»?

Выберите один правильный ответ.

а) бисквитное

б) слоеное

в) заварное

г) песочное

д) дрожжевое

Ответ: б

(1 балл)

7. Установите соответствие между названиями кисломолочных продуктов и их описанием:





Название кисломолочного продукта	Описание
1. Кумыс	а) твердый кисломолочный продукт, распространенный у тюркских, а также

	кавказских народов, в некотором смысле аналог сыра
2. Шубат	б) является традиционным кисломолочным напитком в Монголии. Для его приготовления используют молоко разных видов, например, коровье, овечье и козье молоко. Некоторые народы добавляют в него молоко верблюда или яка.
3. Курт	в) напиток из голубоватого, сладко-терпкого молока кобылиц
4. Тарак	г) напиток двойного брожения из скисшего верблюжьего молока, который с давних времен готовят казахские кочевники-скотоводы
5. Мацони	д) это национальный кисломолочный напиток народов Закавказья. Его не только пьют, но и используют для приготовления другой пищи — чаще всего супов и вторых блюд. Основой служит коровье, козье и овечье молоко. По составу закваски его можно определить в группу йогуртов.

Ответ: 1 - в, 2 - г, 3 - а, 4 – б, 5 – д.

(1 балл)

8. Установите соответствие между изображениями и видами вышивки.

			
1	2	3	4

- а) сутажная
- б) объемная
- в) барджелло
- г) рококо
- д) люневильская

Ответ: 1 – б; 2 – в; 3 – г; 4 - а

(1 балл)

9. Масштаб 1:4 на чертеже означает:

Выберите один правильный ответ.

- а) уменьшение действительных размеров в 4 раза;
- б) отношение длины детали к высоте как 1:4;
- в) увеличение действительных размеров в 4 раза;
- г) отношение длины детали к ширине как 1:4

Ответ: а

(1 балл)

10. Занавеси на окне из мягкой набивной или прозрачной ткани, тюля, кружева, сетки называются

Выберите один правильный ответ.

- а) шторы
- б) гардины
- в) ламбрекен
- г) занавеска
- д) портьеры

Ответ: б

(1 балл)

11. Модная в конце 19 в. принадлежность женского платья в виде подушечки, подкладывавшейся под платье сзади ниже талии для придания фигуре пышности и формирования характерного силуэта, называется

Выберите один правильный ответ.

- а) турнюр
- б) кринолин
- в) корсет
- г) панталоны

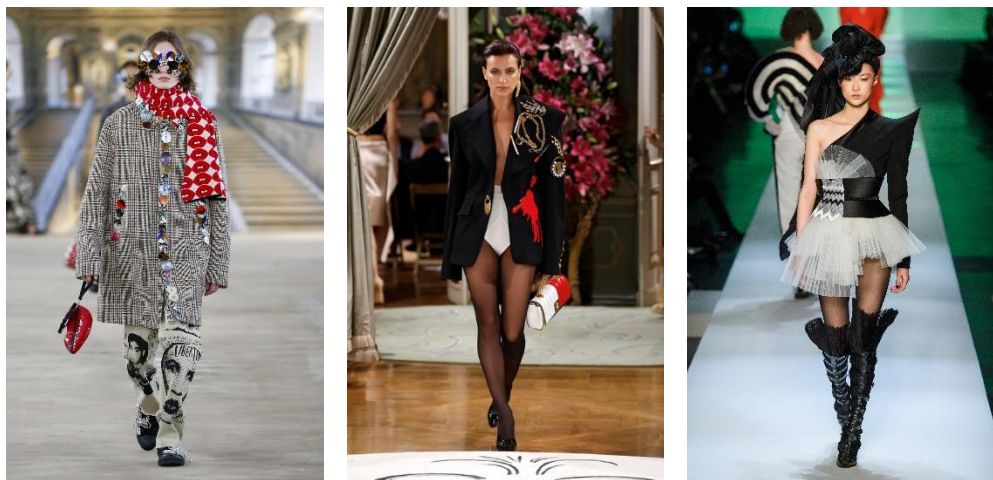


Ответ: а

(1 балл)

12. Определите, о каком стиле в дизайне одежды идет речь: «Новаторский, экспериментальный стиль в одежде, основанный на отступлении от правил, поиске нового,

экспериментах и смелых комбинациях. Среди других стилей одежды его выделяют нестандартные цветовые решения, броские аксессуары, замысловатые силуэты, асимметрия и сложные фактуры».



Выберите один правильный ответ.

- а) деконструктивизм
- б) минимализм
- в) авангард
- г) гранж

Ответ: в

(1 балл)

13. Установите соответствие между вопросами и правильными ответами на них:

Ответ запишите в виде комбинации цифр и букв.

- 1).Какие волокна идут на производство бязи?
- 2) Для каких волокон сырьем является шерсть животных?
- 3) Как называются нити, идущие вдоль ткани?
- 4) Что образуется по краям ткани при ее изготовлении?

Варианты ответов: *а - химические волокна, б - натуральные волокна, в- нити основы, г – нити утка, д – кромка, е – непроряды*

Ответ: 1 - б, 2 - б, 3 – в, 4 – д

(1 балл)

14. Сырьем для производства тканей из натуральных волокон служат

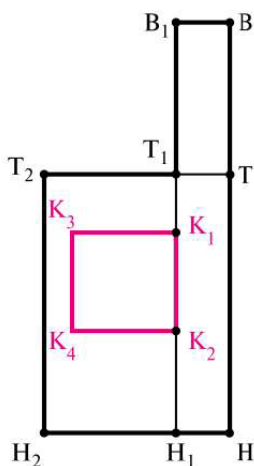
Выберите все правильные ответы

- а) шерсть животных
- б) лен
- в) уголь
- г) асбест
- д) древесина
- е) коконы шелкопряда

Ответ: а, б, г, е

(1 балл)

15. Определите правильную формулу для расчета величины отрезка $ТТ_2$ на чертеже основы конструкции фартука.



Выберите один правильный ответ.

- а) $ТТ_2 = (C_T : 2) + П_T$
- б) $ТТ_2 = (C_6 : 2) + П_T$
- в) $ТТ_2 = (C_6 : 2) + П_6$
- г) $ТТ_2 = C_6 + П_6$
- д) $ТТ_2 = C_T + П_T$

Ответ: в

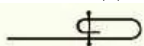
(1 балл)

16. Прочитайте описание технологии обработки нижнего и боковых срезов нижней части фартука. Определите название и условное обозначение выполняемого шва.

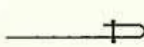
На нижней части фартука загните припуск и боковые припуски на изнаночную сторону на 5 мм, заутюжьте. Загните нижний и боковые припуски второй раз на 10 мм, заутюжьте, а затем заколите булавками. Заматайте нижний и боковые припуски на расстоянии 3 мм от сгиба. Застрочите припуски на расстоянии 1 – 2 мм от сгиба.

Выберите один правильный ответ.

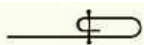
- а) шов вподгибку с открытым срезом



- б) шов вподгибку с закрытым срезом



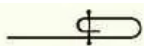
- в) шов вподгибку с окантованным срезом



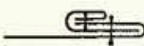
- г) шов вподгибку с открытым срезом



- д) шов вподгибку с закрытым срезом



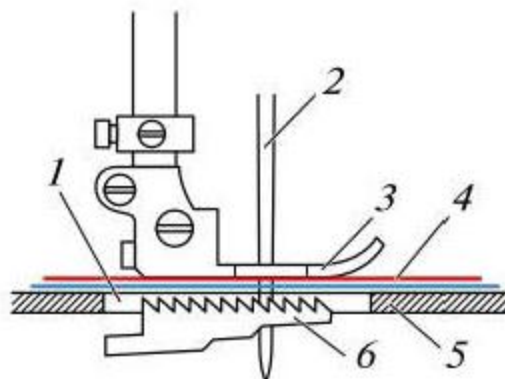
- е) шов вподгибку с окантованным срезом



Ответ: д

(1 балл)

17. Укажите правильные названия пронумерованных деталей и элементов на представленном рисунке.



Выберите правильные ответы. Ответ запишите в виде комбинации цифр и букв.

Позиция	Варианты названий элементов
1	а) зубчатая рейка
2	б) игла
3	в) игольная пластина
4	г) прижимная лапка
5	д) игловодитель
6	е) отверстие в игольной пластине
	ж) сшиваемый материал
	з) двигатель материала
	и) лапка

Ответ: 1 - е, 2 - б, 3 - г, 4 - ж, 5 - в, 6 - а

(1 балл)

18. Рассмотрите ярлык, выберите правильные рекомендации по уходу за этой вещью.



Выберите все правильные ответы

- а) ручная стирка при температуре 30°
- б) стирка при температуре не выше 30°
- в) отбеливание запрещено
- г) отбеливать без хлора
- д) гладить на «единичке», без пара, max t° подошвы утюга = 110°
- е) гладить на максимальной температуре утюга, можно отпаривать

- ж) разрешена химчистка с применением любых растворителей
- з) разрешена химчистка с применением любых растворителей (кроме трихлорэтилена)
- и) запрещена машинная стирка
- к) запрещена барабанная сушка

Ответ: б, в, д, з, к

(1 балл)

19. Установите соответствие между видами одежды и их описанием.

Виды одежды	Описание
1. Свитер	а) предмет легкой одежды, состоящий из лифа и юбки
2. Пуловер	б) одежный предмет без рукавов, который носят поверх рубашки или блузки. Является компонентом классического костюма-тройки
3. Платье	в) длинная, свободная, утепленная куртка с капюшоном; шьется из хорошо защищающих от холода материалов, в том числе меха
4. Комбинезон	г) вязаный предмет одежды без застежки, с рукавами и с воротом, часто двух или трехслойным
5. Жилет	д) пальто-накидка, трансформация национальной одежды индейцев. В современной трактовке может быть с рукавами, капюшоном, поясом
6. Парка	е) облегающий джемпер без застежки с V-образной горловиной
7. Пончо	ж) соединяет верхний предмет с брюками. Может быть закрытым и открытым, зимним и летним

Ответ: 1 - г, 2 - е, 3 - а, 4 – ж, 5 – б, 6 – в, 7 - д

20. КЕЙС-ЗАДАНИЕ (6 баллов)

(1 балл)

1) Как называется мучное изделие, представленное на картинке?

Выберите один правильный ответ



- а) блинчики
- б) оладьи
- в) панкейки
- г) сырники
- д) биточки

Ответ: б) оладьи

(1 балл)

2) К какому виду мучных изделий относится данное блюдо?

Выберите один правильный ответ

- а) из бисквитного теста
- б) из жидкого теста
- в) из песочного теста
- г) из пресного теста

Ответ: б) из жидкого теста

(1 балл)

3) Какие еще мучные изделия изготавливаются из такого теста?

Выберите все правильные ответы

- а) блины
- б) сдобные булочки
- в) панкейки
- г) вареники
- д) кексы

Ответ: а, в, д

(1 балл)

4) Какой ингредиент НЕ ВХОДИТ в состав теста для этих мучных изделий?

Выберите один правильный ответ

- а) молоко
- б) кефир
- в) яйца
- г) сливочное масло
- д) растительное масло

Ответ: г

(1 балл)

5) С помощью каких ингредиентов можно придать пышность и пористость данному изделию?

Выберите все правильные ответы

- а) яйца
- б) разрыхлитель
- в) дрожжи
- г) молоко
- д) сода
- е) взбитые яичные белки

Ответ: б, в, д, е

(1 балл)

6) Данные мучные изделия правильнее жарить на

Выберите один правильный ответ

- а) сильном огне
- б) небольшом огне

Ответ: б

Максимальный балл за теоретический тур составляет 25 баллов.

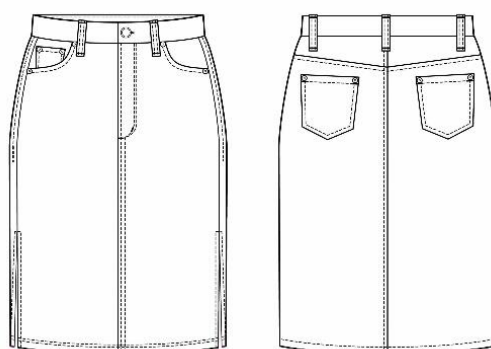
ПРАКТИЧЕСКИЙ ТУР

КЕЙС ЗАДАНИЯ

Время выполнения задания 60 минут

Максимальная оценка – 35 баллов (из них 15 баллов за кейс задание по технологии швейных изделий и 20 баллов за кейс задание по моделированию).

КЕЙС ЗАДАНИЕ (Технология швейных изделий) (15 баллов)



Выберите один вариант ответа

(1 балл)

1. Как называется швейное изделие, представленное на картинке?

- а) юбка;
- б) брюки;
- в) платье;
- г) жилет.

Ответ: а

(1 балл)

2. К поясным изделиям относят одежду, которая удерживается:

- а) на плечах и опирается на плечевой пояс;
- б) на линии талии и опирается на тазобедренный пояс;
- в) на груди и ограничена снизу линией.

Ответ: б

(3 балла)

3. Сколько деталей кроя включает в себя данная модель изделия

а) Переднее полотнище юбки (2 детали), заднее полотнище юбки (2 детали), кокетка (2 детали), накладной карман (3 детали), подрезной бочок (2 детали), мешковина кармана (2 детали), пояс (1 деталь), шлевки (5 деталей), откосок (1 деталь);

б) Переднее полотнище юбки (2 детали), заднее полотнище юбки (2 детали), кокетка (2 детали), накладной карман (2 детали), подрезной бочок (2 детали), мешковина кармана (2 детали), пояс (1 деталь), шлевки (5 деталей);

в) Переднее полотнище юбки (2 детали), заднее полотнище юбки (2 детали), кокетка (2 детали), накладной карман (3 детали), пояс (1 деталь), шлевки (5 деталей), откосок (1 деталь);

г) Переднее полотнище юбки (1 деталь), заднее полотнище юбки (1 деталь), кокетка (2 детали), накладной карман (2 детали), подрезной бочок (2 детали), мешковина кармана (2 детали), пояс (1 деталь), откосок (1 деталь).

Ответ: а

(3 балла)

4. Для чего необходима клеевая кромка в кармане с подрезным бочком?

а) Предохранения входа в карман от растяжения;

б) Обработки нижнего среза кармана;

в) Предохранения нижнего среза изделия от растяжения.

Ответ: а

(2 балла)

5. Накладной карман на изделие...

а) Втачивают;

б) Стачивают;

в) Настрачивают;

г) Застрачивают.

Ответ: в

(3 балла)

6. Какой шов использован при обработке среднего среза прямой двухшовной юбки?

а) Бельевой запошивочный;

б) Обтачной в кант;

в) Окантовочный с открытым срезом;

г) Вподгибку с закрытым срезом.

Ответ: а

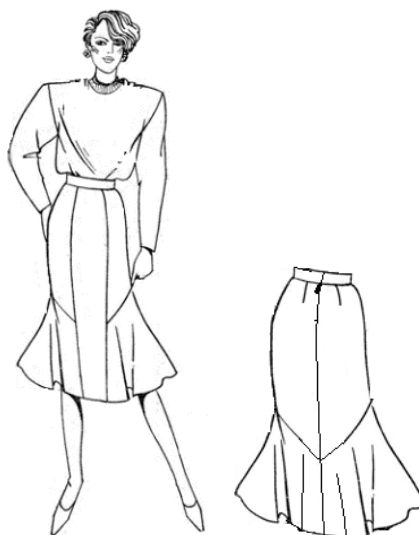
(2 балла)

7. Каким способом обработан верхний срез изделия?

- а) Притачным поясом;
- б) Обтачкой;
- в) Окантовочным швом;
- г) Эластичной тесьмой.

Ответ: а

**КЕЙС ЗАДАНИЕ (моделирование)
(20 баллов)**



Выберите один вариант ответа

(4 балла)

1. Какие исходные данные необходимы для построения чертежа основы конструкции поясной двухшовной юбки?

- а) Возраст и пол человека;
- б) Измерения фигуры человека;
- в) Наличие декоративных деталей;
- г) Измерения фигуры человека и прибавки на свободное облегание.

Ответ: г

(4 балла)

2. Какие надписи необходимо сделать на выкройках изделия?

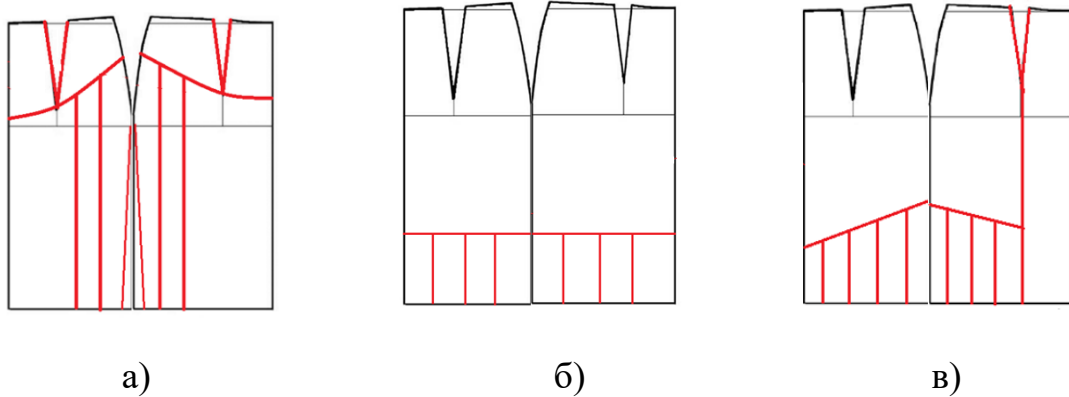
- а) Название деталей, количество деталей, направление нити основы, сгибы деталей, линии середины, наличие надсечек под застежку-молнию, припуски на обработку каждого среза;
- б) Назначение, название деталей, количество деталей, направление нити основы, сгибы деталей, линии середины, наличие надсечек под застежку-молнию, припуски на обработку каждого среза;

в) Название деталей, количество деталей, направление нити основы, сгибы деталей, линии середины, наличие надсечек под застежку-молнию, припуски на обработку каждого среза, размер изделия.

Ответ: а

(4 балла)

3. Выберите чертеж с нанесенными линиями фасона, подходящий для представленного на картинке поясного изделия



Ответ: в

(4 балла)

4. Изменение силуэтной формы нижней части изделия достигается с помощью:

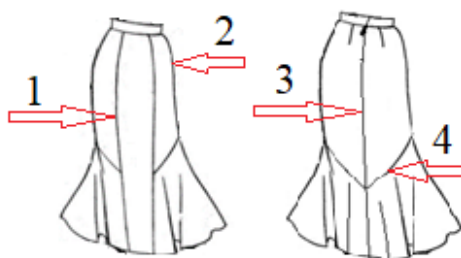
- а) Параллельного расширения;
- б) Конического расширения;
- в) Параллельного и конического расширения.

Ответ: б

(4 балла)

5. Где на рисунке находится рельефный шов?

- а) 1
- б) 2
- в) 3
- г) 4



Ответ: а

Максимальное количество баллов за практический тур – 35 баллов.

Максимальное количество баллов за теоретический и практический туры – 60 баллов.