

Задание 1.

I. Выберите правильный ответ.

1. Ряд последовательно примыкающих друг к другу пространственных элементов (помещений, дворов, градостроительных пространств), расположенных на одной оси, что создает сквозную перспективу:

а) аркада; б) перспективный портал; в) анфилада

2. Треугольная плоскость стены, образованная двумя скатами кровли и карнизом:

а) портик; б) фронто́н; в) фри́з

3. Вертикальные желобки на стволе колонны:

а) каннелюры; б) кракелюры; в) руст

4. Ряд протяженных арок, одинаковых по размеру, форме и очертанию, опирающихся на столбы или колонны:

а) анфилада; б) аркада; в) аркатура

5. Глазурованное керамическое изделие для облицовки обогревательных печей:

а) мозаика; б) плинфа; в) изразец

Задание 2.

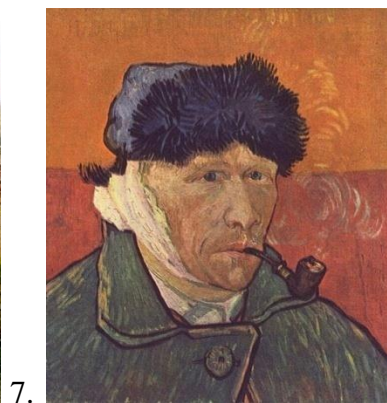
1. Установите соответствие.

Культурно-историческая эпоха (стиль)	Произведение
1. Древний Египет	Д. Храм Амона. Карнак
2. Древняя Греция	А. Собор Нотр Дам. Реймс
3. Древний Рим	Б. Дмитриевский собор. Владимир
4. Византия	В. «Храм всех богов» (Пантеон).
5. Западноевропейское Средневековье	Г. Храм Ники Аптерос.
6. Культура Древней Руси	Е. Собор Святой Софии. Константинополь

№	1	2	3	4	5
Буква					

Задание 3.

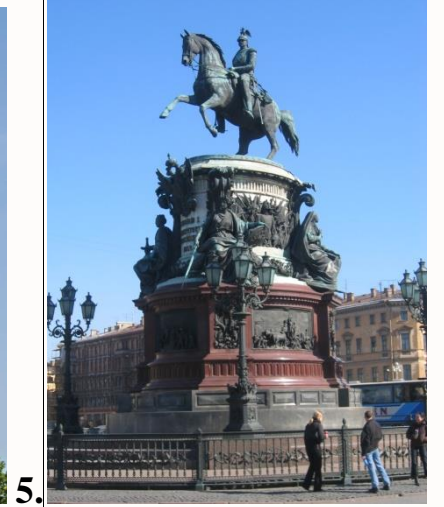
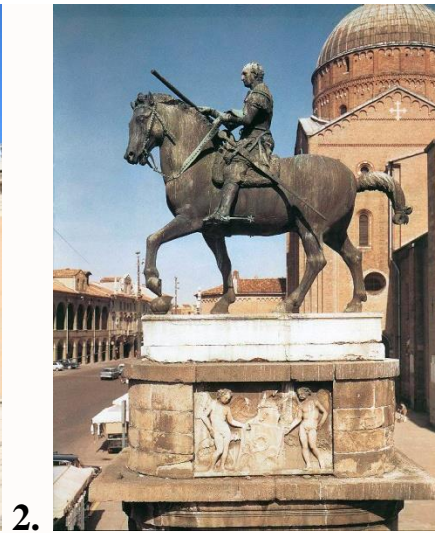
Рассмотрите изображения. Объедините предложенные произведения в группы по жанру живописи.





Задание 4.

Еще в искусстве Древней Греции зародился особый скульптурный жанр — конная статуя или конный монумент. Рассмотрите иллюстрации. Отметьте основные черты этого жанра (не менее 5).



- 1) удлиненные пропорции, вытянутость форм подчеркивает одухотворенность персонажа
- 2) в основе лежит символический, мифологический сюжет
- 3) располагается на большой городской площади
- 4) преимущественно небольших размеров
- 5) поза и жесты демонстрируют власть и величие
- 6) поэтизация обыденности
- 7) реалистичное изображение тела животного
- 8) наличие высокого постамента
- 9) повышенная декоративность
- 10) изысканность силуэта
- 11) достоверность в передаче экипировки, оружия

Задание 5.

Рассмотрите изображение.



I. Выберите правильный ответ.

1. Определите название произведения:

а) «Взятие снежного городка»; б) «Масленица»; в) «Масленичные забавы».

2. Назовите автора картины:

а) И.Э. Грабарь; б) Б.М. Кустодиев в) В.И. Суриков.

3. Определите время написания картины:

а) начало XX в.; б) первая половина XIX в.; в) вторая половина XIX в.

4. Определите жанр произведения:

а) религиозная живопись; б) историческая живопись; в) бытовой жанр.

II. Выделите не менее 10 определений (слов/словосочетаний), которые понадобятся для описания художественного строя картины:

- 1) атмосфера народных гуляний и праздников
- 2) движение происходит из глубины к центру полотна, справа налево
- 3) динамика композиции
- 4) красочность
- 5) изображение народного веселья, силы, удали и ловкости

- 6) торжественный ритуал
- 7) детализация
- 8) сильные человеческие эмоции
- 9) картина проникнута высокими гражданскими идеалами
- 10) преобладание резких, ломаных линий
- 11) цвет в картине строг и лаконичен
- 12) полотно делится на три части
- 13) преобладают чистые, яркие тона
- 14) взгляд сверху
- 15) азарт

Задание 6.

1. В таблице перепутаны понятия и их определения.

а). Соотнесите понятия с определениями.

б). Внесите в таблицу ответа буквы, соответствующие цифрам.

Понятия	Определения
1. Гротеск	Д монументальное произведение для хора, солистов-певцов и оркестра, первоначально траурная католическая месса, драматичный, философски значительный музыкальный жанр, одушевленный глубокими общечеловеческими чувствами и большими мыслями.
2. Импровизация	Б распространившееся в XIX в. название сравнительно небольших инструментальных (редко – вокальных) пьес лирически-созерцательного характера с выразительной певучей мелодией.
3. Лейтмотив	В творчество в процессе исполнения, без предварительной подготовки, по вдохновению; также характеристика определенного рода музыкальных произведений или их отдельных эпизодов, отличающихся прихотливой свободой изложения.
4. Ноктюрн	Г музыкальная мысль, мелодия, связанная в опере с определенным персонажем, воспоминанием,

	переживанием, явлением или отвлеченным понятием, возникающая в музыке при его появлении или упоминании в ходе сценического действия.
5. Полифония	А пьеса печального, задумчивого характера.
6. Реквием	Ж Одновременное сочетание двух или нескольких независимых мелодий, обладающих самостоятельным выразительным значением
7. Элегия	Е художественный прием, связанный с нарочитым преувеличением или искажением реальных черт образа, которое придает ему причудливый, фантастичный, часто карикатурно-юмористический, иногда устрашающий характер.

№	1	2	3	4	5	6
Буква						

Задание 7

Даны слова. Определите ЛИШНЕЕ в названных рядах.

1. Мазурка, пантомима, тарантелла, менуэт .
2. Гобой, валторна, трембита, мандолина.
3. набросок, эскиз, этюд, эстамп.
4. Пирамида, синагога, пагода, палаццо.
5. Амфитеатр, бельэтаж, партер, вернисаж.
6. Гобелен, батик, вышивка, ваяние.

Ключи и критерии оценок
ответов на задания школьного этапа всероссийской олимпиады
школьников по искусству (МХК) 2024-2025 уч. год

9 класс

Задание 1.

I. Тестовые задания с одним правильным ответом (2 балла за каждый правильный ответ, максимальный балл – 10 баллов)

1. В
2. Б
3. А
4. Б
5. В

Итого: 10 баллов

Задание 2.

Установите соответствие (3 балла за каждый правильный ответ, максимальный балл – 18)

№	1	2	3	4	5	6
Буква	Д	Г	В	Е	А	Б

Итого: 18 баллов

Задание 3.

Рассмотрите изображения. Объедините предложенные произведения в группы по жанру живописи. (по 1 баллу за каждую правильно определенную картинку и по 1 баллу за определение жанра).

- 1,5, 11 - портрет (максимально 4 балла)
2,3,12 – жанровая живопись (вариант: бытовой жанр) (максимально 4 балла)
4,6,9 - батальная живопись (максимально 4 балла)
7,8,10 - автопортрет (максимально 4 балла)

Итого: 16 баллов

Задание 4.

Рассмотрите иллюстрации. Отметьте основные черты жанра скульптуры (не менее 5). (по 2 балла за правильный ответ, максимальный балл – 10):

3,5,7,8, 11

Итого: 10 баллов

Задание 5.

I. Выберите правильный ответ (по 1 баллу за правильный ответ, максимальный балл – 4):

1а; 2в; 3в; 4в

II. Выделите не менее 10 определений (слов), которые понадобятся для описания художественного строя картины (по 1 баллу за правильный ответ, максимальный балл – 10):

1,2,3, 4, 5, 7,8,12, 13,15

Итого: 14 баллов

Задание 6.

В таблице перепутаны понятия и определения. Соотнесите понятия с определениями. Внесите в таблицу ответа буквы, соответствующие цифрам (по 2 балла за правильный ответ, максимальный балл – 14):

№	1	2	3	4	5	6	7
Буква	Е	В	Г	Б	Ж	Д	А

Итого: 14 баллов

Задание 7.

Определите лишнее слово в названных рядах. (по 3 балла за правильный ответ, максимальный балл – 18):

1. пантомима
2. мандолина
- 3.эстамп
4. палаццо
5. вернисаж
6. ваяние

Итого: 18 баллов

МАКСИМАЛЬНЫЙ ОБЩИЙ БАЛЛ: 100