

## Задание 1.

### **I. Выберите правильный ответ**

1. Драматическое произведение с веселым, смешным сюжетом, жанр, в котором часто высмеиваются недостатки общественной жизни, быта, людей:

а) сатира; б) буффонада; в) комедия;

2. Специально изготовленные предметы сценической обстановки, вещи, по всем признакам соответствующие настоящим или имитирующие их:

а) декорация; б) бутафория; в) реквизит;

3. Уточняющее или дополняющее замечание автора пьесы, сценария, которые помещаются обычно в скобки, пояснение автора к тексту, касающееся обстановки, предлагаемых обстоятельств, поведения и внешнего вида действующих лиц:

а) реплика; б) пометка; в) ремарка;

4. Необходимое предисловие к пьесе или действие к спектаклю, в котором автор (через актера) обращается к публике, чтобы ввести зрителя в круг тем, объяснить условия игры и расставить акценты, важные для понимания пьесы; предыстория отраженного в искусстве события, вступительная часть драматического произведения:

а) пролог; б) зачин; в) прелюдия;

5. Организация театрального пространства, среды, в которой существует спектакль, художественное оформление спектакля, образ, объединяющий драматургию, воплощающий замысел режиссера и художника, игру актеров:

а) сценарий; б) декорация; в) сценография;

### **II. Запишите вид искусства, объединяющего все слова**

---

---

**III. Определите культурно-историческую эпоху, в которой зародились эти явления искусства:**

а) Средние века; б) античность; в) Новое время

## Задание 2.

**Установите соответствие стилевых черт. Вставьте цифровые обозначения в соответствующие строки.**

А) Кубизм	Б) Экспрессионизм	В) Сюрреализм

- 1) отказ от какой-либо предметности и подражания реальности, разложение формы на геометрические плоскости и объемы;
- 2) основная идея - существование за пределами реального, стремление создать на холсте некую высшую реальность, сверхреальность;
- 3) воспроизведение не столько действительности, сколько выражение эмоционального состояния художника;
- 4) совмещение приёмов локальной раскраски и техники коллажа;
- 5) полотна пронизаны зашкаливающими эмоциями восторга, негодования, ужаса;
- 6) отказ от осознанного творчества, что приводит к усилению роли подсознания, бессознательного;
- 7) предпочтение отдается предельно контрастным цветовым сочетаниям, чтобы усилить воздействие на зрителя, не оставить его равнодушным;
- 8) абсурдное, противоречивое сочетание натуралистических образов;
- 9) деформация предмета и пространства, резкие, ломаные линии подчеркивают драматизм и эмоциональное напряжение;
- 10) множественность точек зрения на предмет, которая разрушает материальную форму;
- 11) гиперболизация образов, экспрессия в передаче эмоций и характеров;
- 12) полный отказ от перспективы, светотеневой моделировки, объема;
- 13) изображение страхов, бессознательных фантазий, детских воспоминаний, снов, галлюцинаций;
- 14) фантазмагорические сюжеты, необычные сочетания форм и фактур, использование символов;
- 15) использование ограниченной палитры: коричневатые, зеленоватые и охристые тона.

### Задание 3.

#### 1. Установите соответствие.

Культурно-историческая эпоха	Произведение
1. Архитектура Древней Руси	А. Павловский дворец. Павловск. Санкт-Петербург
2. Русское барокко. XVIII век	Б. Михайловский дворец. Санкт-Петербург
3. Русский классицизм. XVIII век	В. Ярославский вокзал. Москва
4. Русский классицизм (ампир). Первая половина XIX века	Г. Собор Покрова Пресвятой Богородицы, что на Рву (Храм Василия Блаженного) Москва
5. Историзм. Неорусский стиль	Д. Храм Христа Спасителя. Москва
6. Историзм. Неовизантийский стиль	Е. Екатерининский дворец. Царское село. Санкт-Петербург
7. Русский модерн	Ж. Храм Воскресения Христова на крови (храм Спаса на крови). Санкт-Петербург

№	1	2	3	4	5	6	7
Буква							

### Задание 4.

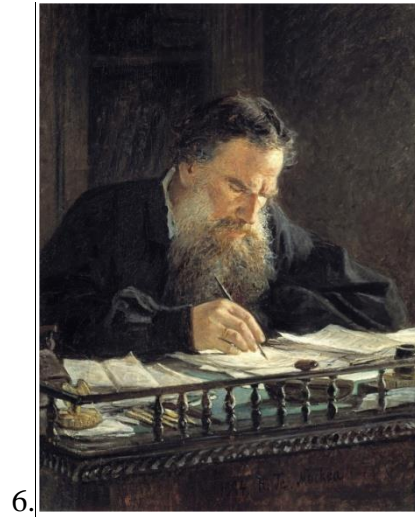
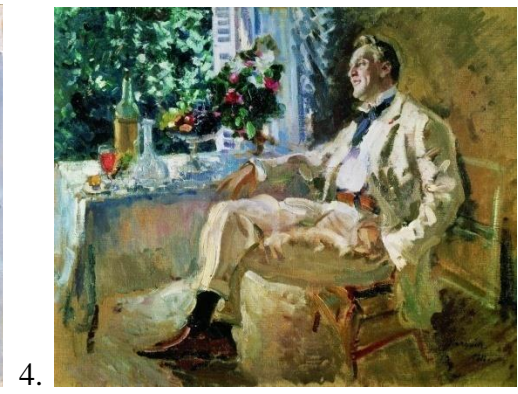
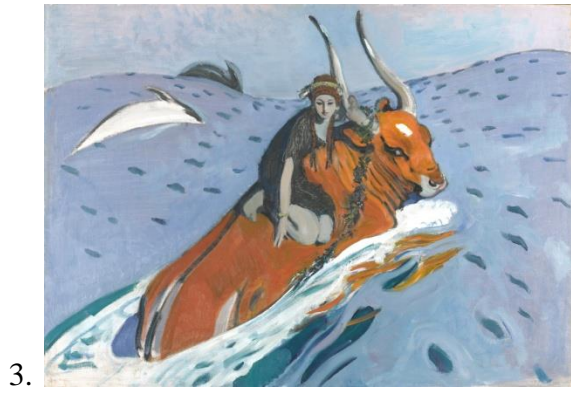
Рассмотрите изображения. Объедините предложенные произведения в стилевые группы. Определите и назовите стиль произведений. Расположите их в хронологическом порядке.



1.



2.



- А. \_\_\_\_\_
- Б. \_\_\_\_\_
- В. \_\_\_\_\_
- Г. \_\_\_\_\_

### Задание 5.

Рассмотрите изображение.



#### **I. Выберите правильный ответ.**

1. Определите название произведения:  
а) «Аполлон и Дафна»; б) «Весна»; в) «Похищение Прозерпины»
2. Назовите автора картины:  
а) А. Канова; б) Д.Л. Бернини; в) О. Роден
3. Определите время написания картины:  
а) XVIII в.; б) XVII в.; в) вторая половина XIX в.
4. Определите сюжет скульптуры:  
а) исторический; б) мифологический; в) бытовой.
5. Определите стиль работы:

а) барокко; б) классицизм; в) романтизм.

**II. Найдите не менее 10 определений (слов), которые понадобятся для описания композиции и художественного строя произведения:**

- 1) метаморфоза
- 2) мощное телосложение атлета
- 3) борьба
- 4) расслабленная поза
- 5) разнонаправленность движения
- 6) отчаянный порыв
- 7) искусно выполненные детали
- 8) стремительное движение
- 9) ясность и простота объемов
- 10) разнообразие ракурсов
- 11) сложность композиции
- 12) простота силуэта
- 13) экспрессия
- 14) чувственность
- 15) драматизм

**Задание 6.**

**В таблице перепутаны авторы, произведения и стиль работ.**

а). Соотнесите авторов с их произведениями.

б). Внесите в таблицу ответа буквы, соответствующие цифрам.

<b>Автор</b>	<b>Произведение</b>	<b>Стиль</b>
1. Ф.Б. Растрелли	А Казанский собор. Санкт-Петербург	А Барокко
2. А.Н. Воронихин	Б Девятый вал	Б Рококо
3. И.К. Айвазовский	В Павильон катальной горки. Ораниенбаум	В Романтизм
4. А. Ринальди	Г Особняк С.П. Рябушинского. Москва	Г Классицизм
5. Ф.О. Шехтель	Д Зимний дворец. Санкт-Петербург	Д Модерн

<b>№</b>	<b>1</b>	<b>2</b>	<b>3</b>	<b>4</b>	<b>5</b>
<b>Буква произведения</b>					
<b>Буква стиля</b>					

### Задание 7

**В таблице перепутаны понятия и их определения.**

а). Соотнесите понятия с определениями.

б). Внесите в таблицу ответа буквы, соответствующие цифрам.

<b>Понятия</b>	<b>Определения</b>
<b>1. Аллегория</b>	<b>Д</b> (лат. - связываю) - способ достижения художественной выразительности, основанный на выявлении связи образов с представлениями, хранящимися в памяти или закрепленными в культурно - историческом опыте.
<b>2. Ассоциация</b>	<b>Б</b> (гр. - соответственный) - сходство между объектами в некотором отношении, сравнение объектов друг с другом, установление между ними общих черт.
<b>3. Аналогия</b>	<b>В</b> художественный прием, связанный с нарочитым преувеличением или искажением реальных черт образа, которое придает ему причудливый, фантастичный, часто карикатурно-юмористический, иногда устрашающий характер.
<b>4. Гипербола</b>	<b>Г</b> (гр. - иносказание) - принцип художественного осмысления действительности, при котором отвлеченные понятия, идеи, мысли выражаются в конкретных наглядных образах. Например, образ женщины с завязанными глазами и весами в руках - правосудие.
<b>5. Гротеск</b>	<b>А</b> способ художественного преувеличения какого-либо свойства, качества, особенностей предмета, явления или процесса с целью усиления выразительности, эмоциональности образа или мысли. Подчеркнутая условность, неправдоподобность.

<b>№</b>	1	2	3	4	5	6
<b>Буква</b>						

**Ключи и критерии оценок**  
**ответов на задания школьного этапа всероссийской олимпиады**  
**школьников по искусству (МХК) 2024-2025 уч. год**

**11 класс**

**Задание 1.**

**I.** Тестовые задания с одним правильным ответом (2 балла за каждый правильный ответ, максимальный балл – 8)

1. в
2. б
3. в
4. а

**II.** Театр (театральное искусство) (2 балла за правильный ответ)

**III.** б (2 балла за правильный ответ)

**Итого: 12 баллов**

**Задание 2.**

**Установите соответствие стилевых черт. Вставьте цифровые обозначения в соответствующие строки (по 1 баллу за каждый правильный ответ, максимальный балл – 15)**

	<b>А) Кубизм</b>	<b>Б) Экспрессионизм</b>	<b>В) Сюрреализм</b>
<b>1</b>		<b>3</b>	<b>2</b>
<b>4</b>		<b>5</b>	<b>6</b>
<b>10</b>		<b>7</b>	<b>8</b>
<b>12</b>		<b>9</b>	<b>13</b>
<b>15</b>		<b>11</b>	<b>14</b>

**Итого: 15 баллов**

**Задание 3.**

**Установите соответствие (3 балла за каждый правильный ответ, максимальный балл – 21)**

<b>№</b>	<b>1</b>	<b>2</b>	<b>3</b>	<b>4</b>	<b>5</b>	<b>6</b>	<b>7</b>
<b>Буква</b>	<b>Г</b>	<b>Е</b>	<b>А</b>	<b>Б</b>	<b>Ж</b>	<b>Д</b>	<b>В</b>

**Итого: 21 балл**



#### **Задание 4.**

Рассмотрите изображения. Объедините предложенные произведения в стилевые группы. Определите и назовите стиль произведений. Расположите их в хронологическом порядке (по 1 баллу за каждую правильно определенную картинку, по 1 баллу за определение стиля, 1 балл за правильную хронологическую последовательность).

1). 1,5,12 - классицизм (варианты: поздний классицизм, ампир) (максимально 4 балла)

2). 2,6,8 - реализм (максимально 4 балла)

3). 4,9,10 - импрессионизм (максимально 4 балла)

4) 3,7, 11 - модерн (вариант: ар нуво) (максимально 4 балла)

Хронологическая последовательность: классицизм, реализм, импрессионизм, модерн (1 балл).

**Итого: 17 баллов**

#### **Задание 5.**

**I.** Выберите правильный ответ (по 1 баллу за правильный ответ, максимальный балл – 5 ).

1 в

2 б

3б

4 б

5 а

**II.** Найдите не менее 10 определений (слов), которые понадобятся для описания композиции и художественного строя произведения (по 1 баллу за правильный ответ, максимальный балл – 10 ):

2,3,5, 6,8, 10,11,13,14,15

**Итого: 15 баллов**

#### **Задание 6.**

В таблице перепутаны авторы, произведения и стиль работ (по 1 баллу за правильный ответ, максимальный балл – 10 ):

а). Соотнесите авторов с их произведениями.

б). Внесите в таблицу ответа буквы, соответствующие цифрам .

№	1	2	3	4	5
Буква произведения	Д	А	Б	В	Г
Буква стиля	А	Г	В	Б	Д

**Итого: 10 баллов**

**Задание 7.**

**В таблице перепутаны понятия и их определения. Соотнесите понятия с определениями. Внесите в таблицу ответа буквы, соответствующие цифрам. (по 2 балла за правильный ответ, максимальный балл – 10 ):**

<b>№</b>	1	2	3	4	5
<b>Буква</b>	<b>Г</b>	<b>Д</b>	<b>Б</b>	<b>А</b>	<b>В</b>

**Итого: 10 баллов**

**МАКСИМАЛЬНЫЙ ОБЩИЙ БАЛЛ: 100**